


Hvordan stille temperaturen?

Skru på hjulet til du får ønsket temperatur. SET vises da nede til højre. Da skal du trykke på hjulet. Du hører et klikk.

Det tar et par dager før du får ønsket temperatur. Det er treghet i bygget! Instruksjonsboka viser dette:

Parameter	Symbol	Trin
Temperatur tilstedeværelse oppvarmningsmodus		<ul style="list-style-type: none">➤ Aktivér og indstil den ønskede temperatur.➤ Bekræft ved tryk.



Display med funksjonsvisninger

Rumtemperatur

Klokkeslæt

Drejeknap

Hva gjør jeg dersom det kun står: **Err 00:004** i displayet ?

Det er nok etter hvert flere som begynner å få dårlig batteri i termostatene, dersom man oppdaget at batteriindikatoren vises bør man bytte. Venter man for lenge vil **Err 00:004** komme opp i displayet, da får man ikke betjent panelet før batteriene er byttet.

Batteriene (2 x AAA) byttes på denne måten:

► Udskiftning af batteri

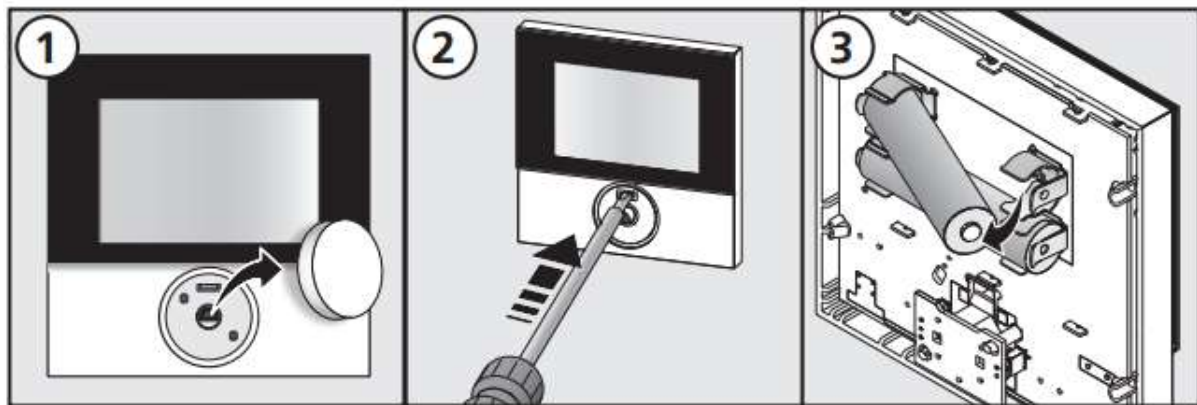


Advarsel

Livsfare pga. slugning

Småbørn kan komme til at sluge batterierne/drejeknappen.

► Undlad at lade RBE ligge uden opsyn, når batterier skiftes ud.



► Aktivér rumbetjeningsenheden efter udskiftning af batterier via tryk.

✓ Tidligere indstillede værdier genindstilles.

Visning	Betydning	Afhjælpning
	Batterikapacitet lav	► Snarligt batteriskift nødvendigt.
 Err 0004	Batterikapacitet kritisk	► Udskift straks batterierne.